

天気	きょう	6時	9	12	15	18	21	24	あす
伊賀	29/20	☁	☁	☁	☁	☁	☁	☁	26/19
名張	29/20	☁	☁	☁	☁	☁	☁	☁	26/19
津	28/22	☁	☁	☁	☁	☁	☁	☁	25/21

週間天気	伊賀	名張
17日(木)	☁	☁
18日(金)	☁	☁
19日(土)	☁	☁
20日(日)	☁	☁
21日(月)	☁	☁
22日(火)	☁	☁
23日(水)	☁	☁
24日(木)	☁	☁
25日(金)	☁	☁
26日(土)	☁	☁
27日(日)	☁	☁
28日(月)	☁	☁
29日(火)	☁	☁

この日は下に掲載のちの5時未済5時以上一時時々数字(上)最高気温(下)最低気温丸囲みは降水確率白は正午の風向き矢印なしは無風

辛口純米酒 好評発売中

三重錦

中井酒造場 伊賀市上野宮大手町 821-001

オオサンショウウオ お引越

伊賀 染織や陶芸、漆芸など多ジャンル作品を展示する「現代工芸美術家協会近畿有志」の「それぞれの象(カチ)展 THE S ECOND」が、伊賀市上野宮町の「武家屋敷 赤井家住宅」(国登録文化財)で開かれ、入場無料。20日まで。

出展作家、出展数は京都、大阪、和歌山、滋賀の2府2県の10人の合わせて170点。ジャンルは「陶磁」「染織」「漆」「金属」「七宝」。作家が思いを込めて造形した大小の作品が量と障子の和室で淡いスポットライトを浴びて展示されている。

小松島の「焼くわ」

秀芳 薫

農林水産大臣賞 受賞
厚生労働大臣賞 受賞

株式会社 谷ちくわ商店
TEL(0885)32-0867

22人感染 1人死亡
13、14両日発表分

新型 コロナ
県は14日、20代から60代までの男性4人(四日市市発表分の1人を含む)が新型コロナウイルスに感染し、県内の医療機関に入院していた80代男性が死亡したと発表した。県内の感染者は計514人、死者は109人となった。県によると、伊賀・名張地域からの新たな感染者はなかった。

に閉じ込められた」と和歌山県みなべ町にアトリエがある染織作家の田中紀子さん

は「風とか空気感とかをテーマにしています。素材の持つ特徴も作品に入れます」と語った。

午後3時)問い合わせは主催の伊賀市文化都市協会(0595・22・0511)。

【大西康裕】

代までの男女18人が感染した。県立名張高校で、既に陽性が確認されている男子生徒と接触した生徒、教職員を調査したところ、名張市在住の女子生徒3人と伊賀市在住の男子生徒1人の計4人の感染が判明した。

政府の発表による伊賀市1人を含む10歳未満の未就学児から90代までの男女18人が感染した。県立名張高校で、既に陽性が確認されている男子生徒と接触した生徒、教職員を調査したところ、名張市在住の女子生徒3人と伊賀市在住の男子生徒1人の計4人の感染が判明した。

接種した医療従事者は11日時点で7万3826人(うち2回接種済みは5万9322人)、65歳以上の高齢者は13日時点で19万9300人(同3万1802人)。

【行方一男】

まごころこめた手づくりの味……

小男鹿

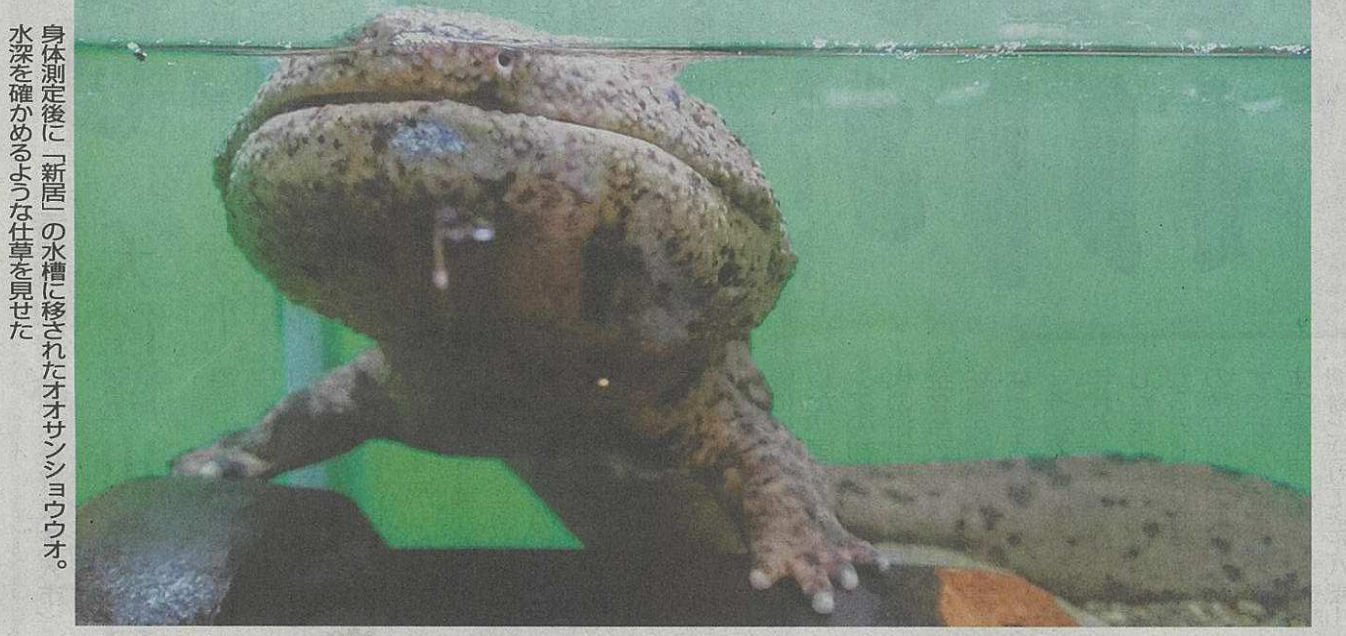
お茶子 八十屋

本店 伊賀市三軒屋町1(三軒屋駅前)
TEL(088)623-1118
http://www.saoshika.co.jp/

きょうはこんな日

紫外線	洗濯
伊賀 2 やや強い	2 乾きにくい
名張 2 やや強い	2 乾きにくい
津 4 非常に強い	3 乾きやすい

きょうの行楽地
奈良公園 伊勢



身体測定後に「新居」の水槽に移されたオオサンショウウオ。水深を確かめるような仕草を見せた

名張 3月末に営業を休止した志摩マリンランド(志摩市)で飼育されていたオオサンショウウオ(国特別天然記念物)3匹が13日、名張市赤目町長坂の日本サンショウウオセンターに譲渡された。3匹は2002〜03年に伊賀市の川上ダム建設地の保護池で生まれ、在来種とみられる。生まれた時期や出身地が明確で貴重といひ、センターで公開を始めた。

【久木田照子】

伊賀の保護池生まれ3匹

水資源機構川上ダム建設所などによると、川上ダム周辺はオオサンショウウオの生息地。ダムの建設に伴い、オオサンショウウオを専用の池で保護し、川の上流に移動させた。短期を含む保護数は約700匹に上る。

池では一部が繁殖した

が、人の管理下で育った個体は自然界で餌を捕ったり隠れたりするのが難しいとみられる。そのため、今回の3匹を含む27匹が水族館などに譲渡され、鳥羽市の鳥羽水族館や大阪の天王寺動物園などに旅立った。

15年から志摩マリンランドで飼育されていたのは、02年秋生まれが1匹、03年秋が2匹。川上ダム建設地付近で外来種と交雑した個体は確認されていないため、3匹も在来種とみられるという。

この日は、同センターを運営するNPO法人「赤目四十八滝渓谷保勝会」の職員、世良仁さん(31)らが3匹を志摩マリンランドまで車で迎えに行き、「大切に」と託されたという。渓谷を流れる川の水温に近い17度程度に保った水に入れ、車内も涼しくして、約2時間半かけてセンターまで運んだ。

到着後は、環境省の環境カウンセラーで名張市職員川内彬宏さん(35)が身体測定を実施。最も大きい個体は全長97センチ、体重6.15キログラム。DNA鑑定をして性別や交雑の有無などを調べる予定。測定を見学した市立名張小1年の田中伊織さん(6)、緬人ちゃん(4)の兄弟はオオサンショウウオの背中に触れ、「冷たくて柔らかい。口が大きい、かっこいい」と喜んだ。

川内さんは「学術的に貴重な個体。寿命など生態を解明するヒントをくれることに期待している」と話した。

センターではオオサンショウウオ50匹以上を飼育し、一部を1階で展示している。古里に近い施設にやってくる3匹は2階の水槽で展示。生まれた時期が違ふ幼い個体を近くの水槽に展示し、大きさをえら

の見える方の変化を通して成長の過程を学べるようにする。

伊賀・名張 2次救急当番

名張市立病院(名張市百合が丘西1) 05 95・61・1100
午後5時〜翌日午前8時45分
紙面編集 福田 峰子

相場(14日)	名	高値	安値	平均
▲青果(上野青果市場)	名	高値	安値	平均
▲鶏卵(全農名古屋支所調べ)	名	高値	安値	平均
▲豚肉(名古屋南部市場調べ)	名	高値	安値	平均
▲豚枝肉(四日市食肉市場)	名	高値	安値	平均
▲鮮魚(尾鷲魚市場)	名	高値	安値	平均

母なる海からの贈り物

室戸海洋深層水株式会社
高知県室戸市室戸町3490
TEL.0887-22-3202 FAX.0887-23-3204

オオサンショウウオ、名張に転居

志摩マリンランド営業休止に伴い



引越してきたオオサンショウウオに触れる子ども＝名張市赤目町長坂

伊賀生まれ3匹、故郷近くに

3月末に営業休止した志摩マリンランド(志摩市)で飼育されていた国の特別天然記念物のオオサンショウウオ3匹が13日、名張市赤目町長坂の日本サンショウウオセンターに移された。3匹は生まれ故郷にも近い名張の地で飼育、展示される。

3匹は、伊賀市南部の川上ダム建設の影響を受ける流域の個体を一時保護していた保護池で、2002年と03年に卵から孵化した。16年に志摩マリンランドに譲渡され、展示されていた。営業休止に伴い、飼育生

物の移送先を探すなか、日本オオサンショウウオの会(事務局・松阪市)の清水善吉事務局長の紹介で、センターでの受け入れが決まったという。この日、センターの飼育担当者がマリンランドから3匹を車で移送。環境省登録の環境カウンセラーで名張市職員の川内彬宏さんが、1匹ずつ体長や体重を測定した後、センター2階の水槽に入れた。観光客ら



2組では、皇学館大の下村悠斗選手⑬、裕選手⑭、竹内啓一郎選手⑭の3人が上占した＝13日午後6時10分、愛知県刈谷

年)が2位に入った。昨年から続く新型コロナウイルス感染症拡大の影響で、集合練習の時間は大幅に制限され、小グループでの練習や自主練習が中心だった。そんな状況下でも、寮生活で日常から選手間のコミュニケーションを心がけ、チーム力をつけてきた。本大会での目標順位は、



疾走するFCC・TSRホンダフランススーパーバイクチーム近郊のプガッティサイキット、TSR提供

獲得ポイントは36で4位だ。藤井正和総監督は「レースには負けたが、パナデミックなどを何とか乗り越えた実感はある。次へとつなげたい」とコメントを寄せた。

7月のエストリル12時間、9月のポルドール24時間を経て、11月の鈴鹿8時間最終戦になる。

も測定の様子を見学し、子どもたちはおそろのおおサンショウウオの体に触れていた。

川内さんは「3匹は生まれた年が分かっており、成長や寿命などの生態を解明するうえで貴重な存在。訪れる人を楽しませてくれるでしょう」と話している。(吉住 琢)

応募があり、市長賞に岩田爽椰さん(花之木保育園・年長)の「さくら」とおにごっこ、教育長賞に竹中航星さん(青山小5年)の「春がやって来た!!」、会長賞に杉野響次朗さん(花之木保育園・年長)の「えんそく」を選んだ。

俳句部門の応募は2642句。芭蕉祭学童俳句選者の山村勝子さんが1次審査をした上で決まった。

市長賞は高谷魁羽琉さん(上野南中1年)の「はじめるのじゅぎょうさくらのはいくねる」。教育長賞は竹中夢叶さん(城東中1年)の「廃校につぼみやわらか八重校」、会長賞は小阪宗樹さん(上野西小6年)の「長瀬川 鯉が

さくらテーマ入賞作決まる

伊賀の絵画・俳句コンテスト

桜の木の植樹促進やイベント開催をしている「伊賀市さくら会」(山菅善文会長)が市内の小中学生や保育所・幼稚園児らから募った今年度の「さくらをテーマとした絵画・俳句コン

テスト」の入賞、入選作が決まった。コロナ禍で表彰式は中止になったが、21日まで伊賀市上野町の銀座の館ギャラリーで34点を展示している。

絵画部門には696点の応募があり、市長賞に岩田爽椰さん(花之木保育園・年長)の「さくら」とおにごっこ、教育長賞に竹中航星さん(青山小5年)の「春がやって来た!!」、会長賞に杉野響次朗さん(花之木保育園・年長)の「えんそく」を選んだ。

俳句部門の応募は2642句。芭蕉祭学童俳句選者の山村勝子さんが1次審査をした上で決まった。

市長賞は高谷魁羽琉さん(上野南中1年)の「はじめるのじゅぎょうさくらのはいくねる」。教育長賞は竹中夢叶さん(城東中1年)の「廃校につぼみやわらか八重校」、会長賞は小阪宗樹さん(上野西小6年)の「長瀬川 鯉が

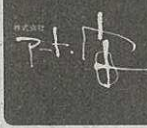


市長賞「さくらとおにごっこ」

教育長賞「春がやって来た!!」

会長賞「えんそく」

伊賀



株式会社アート・宙
呼吸する家づくり
四日市市北町三十四〇〇〇〇〇〇

津総局
〒514-0032
津市中央9-2
☎ 059(228)4141
fax (224)4817
mail:mie.opi@asahi.com

伊賀支局
〒518-0842
伊賀市上野桑町2234
☎ 0595(21)3225
fax (21)3227
名張支局
〒518-0624
名張市桔梗が丘4-7-53
☎ 0595(65)8111
fax (65)8112

購読のお申し込み
配達お問い合わせ
0120-33-0843
(7:00~21:00)

購読・配達のご用は
上野(21)0206
広告のご用は
中部朝日広告
059(351)1171
折り込みのご用は
朝日オリコミ大阪
0742(61)3015

地元転職ならウェブエール
yell!
https://yell.mie.jp
株式会社エール
Tel 059-340-4649
四日市市栄町1番11号

6 ~ 9 ~ 12 ~ 15
15 ~ 18 ~ 21 ~ 24
きよつこの天気
予想最高気温 29度

高校転校希望
高校中退・再入学希望
見学会 随時開催中!
一般社団法人
岐阜未来教育学園
関・一宮(岐阜未来) 検索

居住地域別の感染者数 (13日)
四日市市 4▽伊勢市 1
▽桑名市 2▽鈴鹿市 5▽
名張市 5▽伊賀市 1 (14日)
四日市市 1▽伊勢市 1

当番医 15日
▽2次救急(重症)対象
名張市立病院(名張市百合が丘西1番町178) 05955・61・1100
【受け入れ時間】午後5時5分
日午前8時45分
おこやみ (市役所発表)

朝日小学生新聞
藤井七段、最年少でタイトル獲得
朝考読小
毎
●わか
●スグ