

# 志摩マリンランドから 名張へ3匹`引越し`

オオサンショウウオに触れる子ども  
もいづれも名張市赤目町長坂で

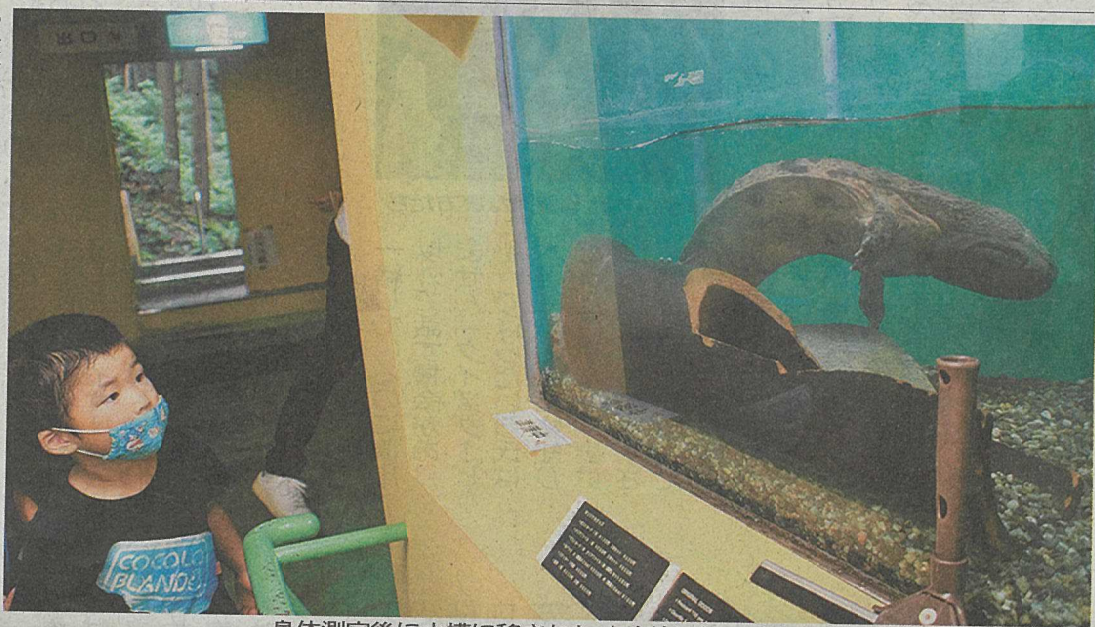


## オオサンショウウオ

三月末に営業を休止した志摩市の志摩マリンランドから、三匹のオオサンショウウオが名張市赤目町長坂の日本サンショウウオセンターに`引越し`した。生まれたのは、センター近くの伊賀市南部で建設している川上ダム保護池。いづれも在来種とみられ、身体測定の後、さっそくお披露目された。(新居真由香)

三匹とも雄で、一匹は二〇〇二年に、残る二匹は〇三年に誕生した。水資源機構川上ダム建設所による保護されて育つたため、自然で生き抜くのが難しいと判断し、一六六年に志摩マリンランドへ譲渡された。三匹は十三日、NPO法人赤目四十八滝溪谷保勝会の職員(世良仁さん(三))らによって、車で片道一時間半かけて同センターまで運ばれた。環境省の環境カウンセラーで名張市職員の川内彬宏さん(三)らが、全長

## 生まれ故郷の近くに



身体測定後に水槽に移されたオオサンショウウオ

や体重、尾の長さなどを測定。川内さんは「生まれた年がわかり、学術的にも貴重な個体」と説明する。



やっぱりおいしい  
ミエライス



《決めるのは私!》  
(ラーメン屋さんで)  
夫 お子様メニューやと足りやん  
子 お父さんが決めることじゃな  
い!  
なかさと・なち(8) 伊勢市柏町、母・中里香織  
《バナナのシユガースポット》  
子 きりんさんみたいた!  
あつみ・はな(2) 四日市市川島町、母・渥美直子



### 伊賀地区予選会

名簿の◎は監督、○は主将、※は副監督。かっこ内は練習場所、結成年

- Aブロック代表
- Bブロック代表

### 目フィニッシュ

趣味があり、それに時間が使え、家族がいることに感謝して練習劣勢に追い込まれても諦めない豊富な攻撃力が武器。  
(赤目中学校、1975年)

井上 玲子	山中 淳代
松本 友里	佐竹 喜代
花田真奈美	松浦真由美
米野 桂	山村 好子

### ラムレディース

年代のベテランまで幅広い年齢層で練習では、全員で意見を出し合う課題に取り組んでいる。「小さな全員バレー」が自慢。  
(梅が丘小学校、1990年)

奥西 野草	小林 弘子
川田 康子	北村 由美
福永佳津美	清水 宏
石井ひとみ	
山下八恵子	

## 「半蔵の梅酒」仕込み

### 伊賀・大田酒造 さわやかな香り

伊賀市上之庄の大田酒造で十六日、梅酒の仕込み作業が始まった。二日間かけて和歌山県みなべ町産の高梅約千九百キを日本酒に漬け込み、「半蔵の梅酒」として出荷する。仕込み蔵には梅のさわやかな香りが広がった。

月一回ほどかくはんしてなじめせ、半年以上かけて熟成させる。焼酎で仕込む場合と比べ、まろやかな味わいが特徴という。

出来上がるのは年明けで、七百二十リットル瓶約六千三百本分の出荷を見込む。大田勲社長(五)は「果肉が大きいので、エキスが出や

## 卓球、弓道 頑張ります



高校総体に出場する陸上競技部、卓球弓道部の主将たち-伊賀市緑ヶ丘西町で

### ふじや

心をつなぐ  
家族葬  
事前相談 受付中  
四日市光輪会館(桜・富田) 0120-114248  
津光輪会館 0120-248317

飼育担当の世良さんは「志摩マリンランドの人からは『大切にしてください』と声をかけられた。今後、三匹や小さな個体を並べ、サンショウウオの成長過程が見られる展示にしていきたい」と話した。

### 新型コロナ

介護事業所の半数「減収あり」と回答  
伊賀名張ユニオン調査  
伊賀地域の個人加盟の労働組合「伊賀名張ユニオン」は十六日、伊賀、名張両市の介護事業所に対して実施した、新型コロナウイルス感染症の影響に関するアンケート結果を公表した。経営への影響や施設従事者へのPCR検査の実施について尋ね、半数が「減収あり」と回答した。

施設従事者へのPCR検査については三十七施設が実施を希望した一方、二施設が「実施してほしい」と回答。伊賀名張ユニオンの白井照男執行委員長は「小規模施設からは陽性者が出たら運営を継続できないという補足意見もあった」と説明した。(帯田祥尚)

アンケートは五月二十六日~六月四日に両市の介護事業所百五十六施設に呼び掛け、五十九施設から回答を得た。感染拡大前の二〇一九年との比較で経営への影響を尋ねる設問には三十三施設が「減収あり」と回答。新型コロナで困ったことを尋ねる設問(複数回答可)には五十六施設が「利用者・職員への感染不安」を挙げた。

アンケートは五月二十六日~六月四日に両市の介護事業所百五十六施設に呼び掛け、五十九施設から回答を得た。感染拡大前の二〇一九年との比較で経営への影響を尋ねる設問には三十三施設が「減収あり」と回答。新型コロナで困ったことを尋ねる設問(複数回答可)には五十六施設が「利用者・職員への感染不安」を挙げた。

- ### 購読の申し込みは
- |      |         |
|------|---------|
| 伊賀上野 | 21-1289 |
| 上野北部 | 24-3218 |
| 美旗   | 65-4251 |
| 名張   | 63-3362 |
| 名張東部 | 68-8663 |
| 新堂   | 45-2015 |
| 上野南部 | 68-8663 |
| 柘植   | 45-2015 |
| 諏訪丸柱 | 44-1519 |
| 島ヶ原  | 59-2106 |
| 伊賀山田 | 47-0113 |
| 依那古  | 51-8719 |
| 伊賀神戸 | 38-1015 |
| 青山町  | 52-3535 |

できます

# 新発売

## スーパーアップ

愛知・岐阜・三重に  
お住まいの方限定企画  
お得な“お試しセット”

### Wの機能性表示食品

ダブル